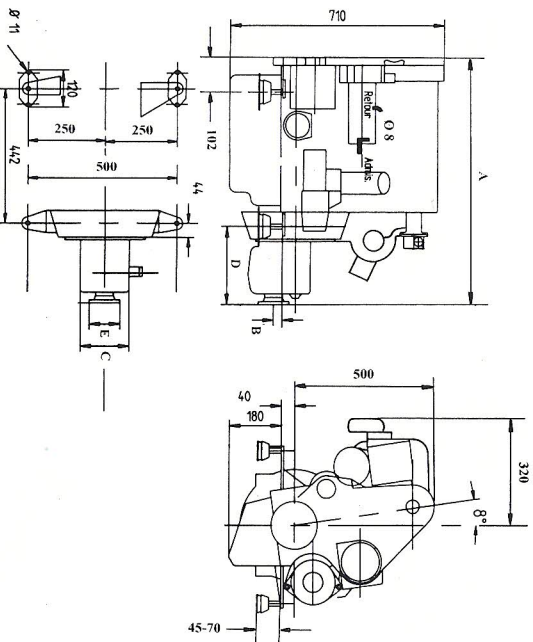
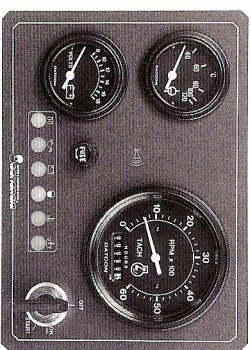


XUD 60 T - XUD 70 T - XUD 80 T



POIDS ET DIMENSIONS SUIVANT TYPE DE TRANSMISSION					
	Poids	Dimensions côté A	B	C	D
SANS	193	588			
TMC 60	207	828	38.7	235	28.4
TM 345 A	217	894	111	294	35.05



CARACTERISTIQUES GENERALES

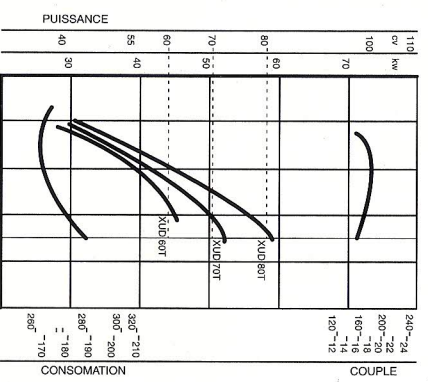
	XUD 60 T	XUD 70 T	XUD 80 T
TYPE MOTEUR	XUD 9 T Origine PEUGEOT/CITROEN	XUD 9 T Origine PEUGEOT/CITROEN	XUD 9 T Origine PEUGEOT/CITROEN
CYLINDREE NOMBRE DE CYLINDRES	1,9 L 4 Cylindres	1,9 L 4 Cylindres	1,9 L 4 Cylindres
ADMISSION	Suralimentée	Suralimentée refroidie	Suralimentée refroidie
REFROIDISSEMENT	Par échangeur de température	Par échangeur de température	Par échangeur de température
ECHAPPEMENT	Refroidi à l'eau douce	Refroidi à l'eau douce	Refroidi à l'eau douce
ALESAGE x COURSE	83MMx88MM	83MMx88MM	83MMx88MM
PUISSANCE VOLANT/TOURS MINUTE	62 CV - 45 KW / 2800 ou 3000	73 CV - 53 KW / 3000 ou 3600	82CV - 60 KW / 3600
REGIME DE RALENTI	250 à 2500 t/m	250 à 2500 t/m	250 à 2500 t/m
COUPLE MAXI	850	850	850
ALTERNATEUR 12 VOLTS	180 Nm	19,5 Nm	19Nm
INCLINAISON PERMANENTE	90 A	90 A	90 A
INCLINAISON INTERMITTENTE	18	18	18
DIAMETRE :	28	28	28
ECHAPPEMENT	75mm	75mm	75mm
ALIMENTATION CARBURANT	6mm	6mm	6mm
EAU DE MER	27mm	27mm	27mm
TRANSMISSION PAR INVERSEUR	TMC 60 refroidi	TMC 60 refroidi	HSV 250 A refroidi
TYPE / MARQUE	mécanique sortie droite TECHNODRIVE	mécanique sortie droite TECHNODRIVE	hydraulique sortie incliné 8 HURTH

EQUIPEMENT STANDARD

- Echangeur de température intégré au collecteur échappement
- Sortie échappement inox à injection d'eau
- Régulation thermostatique du circuit de refroidissement eau douce
- Pompe eau de mer à rotor souple standard
- Filtre à air
- Pompe à injection rotative auto ammortante
- Filtre à gaz oil avec pompe manuelle
- Filtre à huile
- Refroidisseur d'huile
- Pompe de vidange
- Prédisposition de fixation des câbles de commande moteur et inverseur
- Supports moteur souples
- Guide d'utilisation et carnet d'entretien
- Carnet de garantie
- Equipement standard électrique :
 - 12 volts monopolaire
 - Circuit électrique moteur avec rallonge de 4 metres et prise de raccordement tableau de bord à verrouillage rotatif
 - Tableau de bord étanche en face avant
 - Préchauffage automatique temporisé avec voyant de contrôle
 - Contacteur démarreur à clef
 - Alternateur à ventilation interne et régulateur électronique intégré avec voyant de contrôle
 - Stop électrique sur clef de contact
 - Compte tours horamètres
 - Indicateur de température
 - Voltmètre
 - Alarme sonore et visuelle sur : pression huile, température eau douce, circulation eau de mer, indicateur de température, présence d'eau dans le circuit de gaz oil, niveau d'eau douce du circuit de refroidissement.

EQUIPEMENTS OPTIONNELS

- Inverseur hydraulique
- Trolling valve
- Interface adaptation Z drive
- Tourteau incliné
- Pompe de cale
- Equipement électrique bipolaire
- Poulie double sur nez de vilebrequin
- Support deuxième alternateur et deuxième alternateur
- Malette première catégorie
- Equipement d'environnement moteur pour :
 - ligne d'arbre
 - système d'échappement
 - commande moteur et inverseur
 - alimentation eau de mer avec filtration



Distribué par :

TMA SEENERGIE

21 rue de Roux 17000 La Rochelle

Tel : 05 46 41 40 44 - Fax : 05 46 41 78 52 - Portable : 06 80 13 23 29